

Rychlý komentář

EcoAlert

Maloobchodníci začali nový rok ve velkém stylu



Monika Junické
(420) 222 008 509
monika_junicke@kb.cz

Maloobchodní tržby (leden 2019)

	Skutečnost	Předpověď KB	Předpověď trhu
Maloobchodní tržby			
Maloobchodní tržby (bez aut) (% , y/y)	4,7	4,5	4,1
Maloobchodní tržby (vč. aut) (% , y/y)	1,5	1,4	0,9

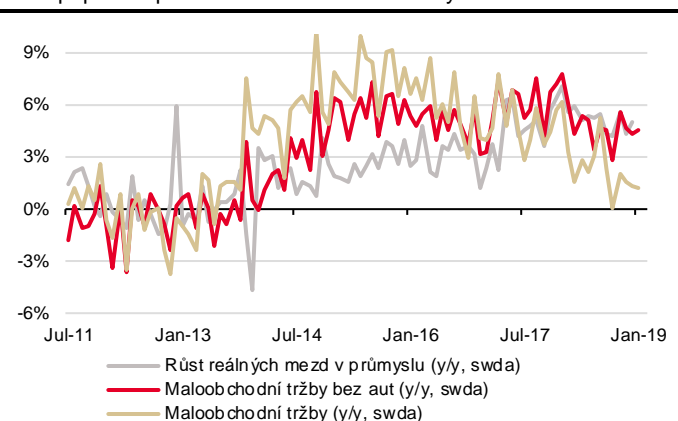
Zdroj: Bloomberg, ČSÚ, Ekonomický a strategický výzkum, Komerční banka

Maloobchodní tržby v lednu solidně přidaly. Odrazily se v nich povánoční slevy, které přiměly řadu domácností k nákupům nejen pozdních dárků. Stále se ale nedaří plně oživit poptávku po autech, což se v celkových tržbách projevuje negativně.

Maloobchodní prodejci si v lednu na tržbách polepšili o 4,7 % meziročně. Oproti prosinci se maloobchodní tržby po očištění o sezónní efekty zvýšily o 0,5 %.

Nadprůměrně (o 7,8 % y/y) vzrostly tržby za nepotravinářské zboží. Spotřebitelé se tak nechali hlavně nalákat na lednové výprodeje a povánoční slevy. Již delší dobu však pozorujeme nižší dynamiku prodejů aut. V lednu sice tržby za automobily meziměsíčně vzrostly, meziročně si ale prodejci aut pohoršili o 5,1 %. Poptávka po autech se nasycuje, navíc si domácnosti začínají uvědomovat zpomalení ekonomiky a raději si vytváří rezervy.

Nižší poptávka po autech táhne celkové tržby dolů



Zdroj: ČSÚ, Ekonomický a strategický výzkum, Komerční banka

Spotřebitelský apetit stále podporuje dobrá situace na trhu práce, kdy nezaměstnanost zůstává na rekordně nízkých úrovních. Avšak zpomalení růstu reálných mezd, které letos čekáme, se v dynamice tržeb projeví. Zatímco loni rostly tržby v průměru o 4,8 %, letos jejich růst zpomalí na 4 %. Přesto ale spotřeba domácností zůstane hlavním tahounem ekonomického růstu i v letošním roce.

KB EKONOMICKÝ A STRATEGICKÝ VÝZKUM

Hlavní ekonom a vedoucí Ekonomického a strategického výzkumu
Jan Vejmelek, Ph.D., CFA
 (420) 222 008 568
 jan_vejmelek@kb.cz

Ekonomové
Viktor Zeisel
 (420) 222 008 523
 viktor_zeisel@kb.cz
Akciovní analytici
Miroslav Frayer
 (420) 222 008 567
 miroslav_frayer@kb.cz

Monika Junické
 (420) 222 008 509
 monika_junicke@kb.cz

Jana Steckerová
 (420) 222 008 524
 jana_steckerova@kb.cz

Jiří Kostka
 (420) 222 008 560
 jiri_kostka@kb.cz

SKUPINA SG VE STŘEDNÍ A VÝCHODNÍ EVROPE

Hlavní ekonom SG Poland
Jaroslav Janecki
 (48) 225 284 162
 jaroslaw.janecki@sgcib.com

Hlavní ekonom Rosbank
Evgeny Koshelev
 (7) 495 725 5637
 evgeny.koshelev@rosbank.ru

Hlavní ekonom BRD-GSG
Florian Libcor
 (40) 213 016 869
 florian.libcor@brd.ro

Vedoucí výzkumu finančních trhů BRD-GSG
Carmen Lipara
 (40) 213 014 370
 carmen.lipara@brd.ro

Ekonom
Ioan Mincu
 (40) 213 014 472
 george.mincu-radulescu@brd.ro

Akciovní analytik
Laura Simon, CFA
 (40) 213 014 370
 laura.simon@brd.ro

SG GLOBÁLNÍ EKONOMICKÝ VÝZKUM

Hlavní ekonom výzkumu globální ekonomiky
Klaus Baader
 (852) 2166 4095
 klaus.baader@sgcib.com

Eurozóna
Michel Martinez
 (33) 1 4213 3421
 michel.martinez@sgcib.com

Severní Amerika
Stephen Gallagher
 (212) 278 4496
 stephen.gallagher@sgcib.com

Čína
Wei Yao
 (33) 1 57 29 69 60
 wei.yao@sgcib.com

Anatoli Annenkov
 (44) 20 7762 4676
 anatoli.annenkov@sgcib.com

Omair Sharif
 (1) 212 278 48 29
 omair.sharif@sgcib.com

Japonsko
Takuji Aida
 (81) 3-6777-8063
 takuji.aida@sgcib.com

Yvan Mamalet
 (44) 20 7762 5665
 yvan.mamalet@sgcib.com

Latinská Amerika
Dev Ashish
 (91) 80 2802 4381
 dev.ashish@socgen.com

Arata Oto
 (81) 3 6777 8064
 arata.oto@sgcib.com

Velká Británie
Brian Hilliard
 (44) 20 7676 7165
 brian.hilliard@sgcib.com

Indie
Kunal Kumar Kundu
 (91) 80 6716 8266
 kunal.kundu@sgcib.com

Korea
Suktae Oh
 (82) 2195 7430
 suktae.oh@sgcib.com

SG VÝZKUM RŮZNÝCH TŘÍD AKTIV - DLUHOPISOVÝ TRH A MĚNOVÉ KURZY

Globální vedoucí výzkumu
Brigitte Richard-Hidden
 (33) 1 42 13 78 46
 brigitte.richard-hidden@sgcib.com

Vedoucí výzkumu dluhopisového trhu a měnových kurzů
Guy Stear
 (33) 1 41 13 63 99
 guy.stear@sgcib.com

Fixed Income
Adam Kurpiel
 (33) 1 42 13 63 42
 adam.kurpiel@sgcib.com

Bruno Braizinha
 (1) 212 278 5296
 bruno.braizinha@sgcib.com

Jean-David Ciotteau
 (33) 1 42 13 72 52
 jean-david.ciotteau@sgcib.com

Cristina Costa
 (33) 1 58 98 51 71
 cristina.costa@sgcib.com

Vedoucí strategie sazeb pro Evropu
Jorge Garayo
 (44) 20 7676 7404
 jorge.garayo@sgcib.com

Ciaran O'Hagan
 (33) 1 42 13 58 60
 ciaran.ohagan@sgcib.com

Shakeeb Hulikatti
 (91) 80 2802 4380
 shakeeb.hulikatti@sgcib.com

Vedoucí strategie sazeb pro USA
Subadra Rajappa
 (1) 212 278 5241
 subadra.rajappa@sgcib.com

Jason Simpson
 (44) 20 7676 7580
 jason.simpson@sgcib.com

Marc-Henri Thoumin
 (44) 20 7676 7770
 marc-henri.thoumin@sgcib.com

Kevin Ferret
 (44) 20 7676 7073
 kevin.ferret@sgcib.com

Měnové kurzy
Kit Juckes
 (44) 20 7676 7972
 kit.juckes@sgcib.com

Měnové deriváty
Olivier Korber
 (33) 1 42 13 32 88
 olivier.korber@sgcib.com

Alvin T. Tan
 (44) 20 7676 7971
 alvin-t.tan@sgcib.com

Vedoucí strategie rozvíjejících se trhů
Jason Daw
 (65) 6326 7890
 jason.daw@sgcib.com

Régis Chatellier
 (44) 20 7676 7354
 regis.chatellier@sgcib.com

Phoenix Kalen
 (44) 20 7676 7305
 phoenix.kalen@sgcib.com

Kiyong Seong
 (852) 2166 4658
 kiyong.seong@sgcib.com

Marek Dřimal
 (44) 20 7550 2395
 marek.drimal@sgcib.com

Bertrand Delgado
 +1 212 278 6918
 bertrand.delgado-calderon@sgcib.com

Upozornění

Informace uvedené v tomto dokumentu nemohou být považovány za nabídku k nákupu či prodeje jakéhokoliv investičního nástroje nebo jinou výzvu či pobídku k jeho nákupu či prodeji. Veškeré zde obsažené informace a názory pocházejí nebo jsou založeny na zdrojích, které Komerční banka, a.s. považuje za důvěryhodné, nicméně tímto nepřebírá záruku za jejich přesnost a úplnost, ačkoliv vychází z toho, že byly publikovány tak, aby poskytovaly přesný, plný a nezkreslený obraz skutečnosti. Názory Komerční banky, a.s. uvedené v tomto dokumentu se mohou měnit bez předchozího upozornění.

Komerční banka, a.s. a společnosti, které s ní tvoří jeden koncern, se mohou příležitostně podílet na obchodech s investičními nástroji, obchodovat s nimi nebo vykonávat činnost tvůrce trhu pro investiční nástroje nebo je držet, poskytovat poradenství či jinak profitovat z obchodů s investičními nástroji nebo od nich odvozených derivátů, které byly emitovány osobami zmíněnými v tomto dokumentu.

Zaměstnanci Komerční banky, a.s. a dalších společností tvořících s ní koncern nebo osoby jim blízké, mohou příležitostně obchodovat nebo držet investiční nástroje zmíněné v tomto dokumentu nebo od nich odvozené deriváty. Autoři tohoto dokumentu nejsou oprávněni nabývat investiční nástroje zmíněné v tomto dokumentu. To neplatí v případě, kdy investiční doporučení uvedené v tomto dokumentu představuje šíření investičního doporučení již dříve vydaného třetí stranou v souladu s kapitolou III nařízení (EU) 2016/958. Komerční banka, a.s. a společnosti tvořící s ní koncern nejsou tímto dokumentem vázány při poskytování investičních služeb svým klientům.

Komerční banka, a.s. nepřebírá nad rámec stanovený právními předpisy odpovědnost za škodu způsobenou použitím tohoto dokumentu nebo informací v něm obsažených. Tento dokument je určen primárně pro profesionální a kvalifikované investory. Pokud kopii tohoto dokumentu obdrží jiná než výše uvedená osoba, neměla by své investiční rozhodnutí založit výhradně na tomto dokumentu, ale měla by si zároveň vyhledat nezávislého poradce. Každý investor je povinen přijmout vlastní informované rozhodnutí o vhodnosti investice, protože investiční nástroj uvedený v tomto dokumentu nemusí být vhodný pro všechny investory.

Minulá výkonnost investičních nástrojů nezaručuje výkonnost budoucí. Očekávaná budoucí výkonnost je založena na předpokladech, které nemusí nastat. S investičními nástroji a investicemi jsou spojena různá investiční rizika, přičemž hodnota investice může stoupat i klesat a není zaručena návratnost původní investované částky. Investiční nástroje denominované v jiné měně jsou navíc vystaveny riziku vyplývajícemu ze změn devizových kurzů s možným pozitivním nebo negativním dopadem na cenu investičního nástroje, a následně na zhodnocení investice.

Tento dokument je vydán Komerční bankou, a.s., která je bankou a obchodníkem s cennými papíry ve smyslu příslušných právních předpisů, a jako taková podléhá doзору České národní banky. Komerční banka, a.s. přijala řadu opatření, aby zabránila možnému střetu zájmů při tvorbě investičních doporučení, a to zavedením odpovídajícího vnitřního členění zahrnujícího informační bariery mezi jednotlivými útvary Komerční banky, a.s. v souladu s požadavky kladenými příslušnými právními předpisy. Zaměstnanci Komerční banky, a.s. postupují v souladu s vnitřními předpisy upravujícími střet zájmů.

Žádné hodnocení zaměstnanců, kteří se podílejí na tvorbě investičních doporučení, není podmíněno nebo závislé na objemu nebo zisku z obchodování Komerční banky, a.s. s investičními nástroji zmíněnými v tomto dokumentu nebo na jejím obchodování s emitenty těchto investičních nástrojů. Hodnocení autorů investičních doporučení ale spočívá ve vazbě na zisk Komerční banky, a.s., na kterém se částečně podílejí i výsledky obchodování s investičními nástroji.

Doporučení uvedená v tomto dokumentu jsou určena veřejnosti a před jeho zveřejněním není dokument k dispozici osobám, které se nepodílely na tvorbě tohoto dokumentu. Komerční banka, a.s. nezasílá investiční doporučení jednotlivým emitentům před jejich zveřejněním. Každý z autorů tohoto dokumentu prohlašuje, že názory obsažené v tomto dokumentu přesně odpovídají jeho osobnímu pohledu na uvedené investiční nástroje nebo jejich emitenty.

Tento dokument ani jeho obsah není určen osobám trvale bydlícím či sídlícím ve Spojených státech amerických a osobám splňujícím statut „amerického subjektu“, jak je definován v nařízení S podle zákona Spojených států amerických o cenných papírech z roku 1933, ve znění pozdějších předpisů.

Tento dokument není investičním doporučením dle nařízení Evropského parlamentu a Rady (EU) č. 596/2014, o zneužívání trhu, ani nepředstavuje investiční poradenství dle zákona č. 256/2004 Sb., o podnikání na kapitálovém trhu, ve znění pozdějších předpisů.

Pro podrobnosti prosím navštivte internetovou stránku <http://www.trading.kb.cz>.