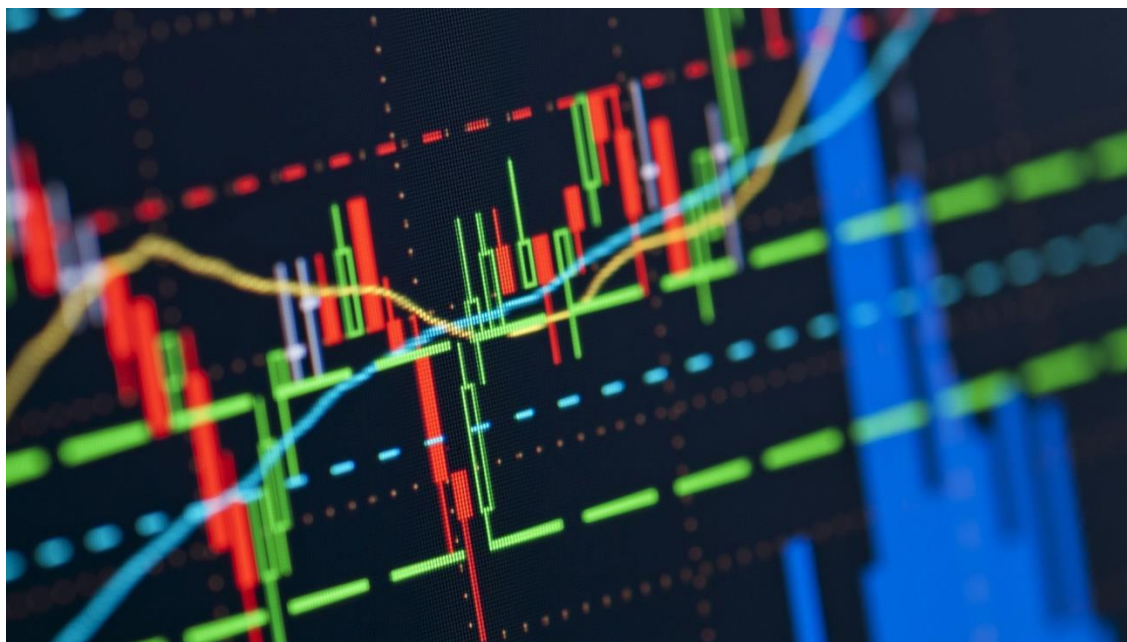


MOŽNOSTI ZAJIŠTĚNÍ NA TRZÍCH



**THE FUTURE
IS YOU**



**SOCIETE
GENERALE**



KB

IMPORTANT INFORMATION

■ Tento dokument není nabídkou, pobídkou, radou či doporučením ke koupi, k úpisu nebo k prodeji produktu nebo s ním spojeného finančního nástroje či finančních nástrojů uvedených v tomto dokumentu (dále jen „Finanční nástroje“) a za žádných okolností jej nelze za takovou nabídku, pobídku, radu či doporučení, ať zcela či částečně, považovat. Jakékoli informace uvedené v tomto dokumentu mají pouze indikativní charakter, nejsou závazné a mohou být kdykoliv změněny či upraveny zejména z důvodů změn tržních podmínek. Ačkoliv výsledný produkt nemusí mít vždy povahu Finančního nástroje, Komerční banka jedna v zájmu poskytnout veškeré informace týkající se také Finančních nástrojů. Aniž by však byly dotčeny právní nebo regulatorní povinnosti společnosti Komerční banka, a.s. berete na vědomí, že před uzavřením transakce je nezbytné posoudit výhody a rizika produktu obsahujícího Finančního nástroje a zvážit trvání příslušného daňového zacházení, aniž byste spoléhali výlučně na informace, které vám byly poskytnuty, a pokud to považujete za nutné či vhodné, poradíte se se svým daňovým, finančním, právním, účetním a jiným poradcem, abyste se ujistili, že Finanční nástroj spojený s popisovaným produktem je přiměřený Vaším znalostem a zkušenostem. Komerční banka, a.s. neposkytuje investiční poradenství a nesmí ze zákona poskytovat daňové ani právní poradenství. Za předpokladu, že regulatorní povinnosti jsou dodrženy, Komerční banka, a.s., není odpovědná za žádné finanční a jiné následky, které mohou z transakce nebo z investování do Finančního nástroje vzniknout. Na Finanční nástroje se mohou vztahovat omezení ve vztahu k určitým osobám nebo zemím v důsledku národních právních předpisů, kterým takové osoby či země podléhají. Jste odpovědní za ověření, že jste oprávněni uzavřít transakci týkající se Finančního nástroje nebo investovat do Finančního nástroje a uzavřením transakce prohlašujete a potvrzujete společnosti Komerční banka, a.s., že takové oprávnění máte.

■ Dovolujeme si upozornit na skutečnost, že do maturity (splatnosti/vypořádání) Finančního nástroje, může být tržní hodnota Finančního nástroje velice volatilní s ohledem na vývoj tržních parametrů a cen referenčních podkladových aktiv. V některých případech může být tržní hodnota, ve váš neprospěch, ztrátová (negativní), přičemž ztráty mohou být i neomezené. Pokud je investice do Finančního nástroje zcela nebo částečně garantována, platí tato garance pouze na částky splatné v den maturity (splatnosti/vypořádání). S Finančními nástroji jsou spojena různá rizika a jejich míra i relevance se může lišit v závislosti na typu Finančního nástroje i konkrétních podmínkách obchodu. Popis základních rizik nelze chápat jako úplný výčet rizik případného obchodu.

■ Riziko likvidity: Obchodování s Finančním nástrojem či měnovým nástrojem na sekundárním trhu může být ztíženo nízkou nebo žádnou likviditou. Společnost Komerční banka, a.s. se nezavazuje koupit zpět nebo nabídnout cenu za Finanční nástroj v průběhu jeho trvání, s výjimkou případů, kdy se k tomu zavázala při prodeji Finančního nástroje. Bez ohledu na výše uvedené, pokud Vám společnost Komerční banka, a.s. nabídne takový zpětný odkup, nabízená cena bude zahrnovat náklady na zajištění nebo uzavření pozice vzniklé v důsledku zpětného odkupu na sekundárním trhu. Takové náklady budou odpovídat podmínkám na trhu. Riziko pákového efektu: Finanční nástroje mohou využívat pákového efektu, v důsledku čehož může být hodnota Finančního nástroje dána odrazem patřičně násobených pohybů cen podkladových instrumentů nebo referenčních podkladových aktiv. Riziko nuceného prodeje nebo likvidace za nevýhodných podmínek: Tržní hodnota Finančního nástroje může být velice volatilní a může podléhat významným výkyvům, v důsledku čehož můžete být povinni dodat zajištění vaší pozice (uhradit margin call), učinit dočasnou platbu nebo prodat částečně nebo zcela Finanční nástroj před maturitou (splatností/vypořádáním), abyste splnili své smluvní nebo regulatorní povinnosti. V důsledku výše uvedeného můžete být nuceni prodat nebo zlikvidovat Finanční nástroj za tržních podmínek, které jsou pro Vás nevýhodné. Pokud nemáte dostatek volných finančních prostředků, je pravděpodobné, že investování do Finančních nástrojů s tímto rizikem musíte vyloučit nebo omezit. Kreditní riziko: V rozsahu v jakém (i) společnost Komerční banka, a.s. nebo jiná osoba, která ji nahradí (v pozici protistrany ohledně Finančního nástroje nebo depozitní banka) a/nebo (ii) emitent či emitenti cenných papírů týkajících se Finančního nástroje, jsou povinni uhradit nějakou platbu, jste vystaveni kreditnímu riziku společnosti Komerční banka, a.s. nebo osoby, který ji nahradí nebo kreditnímu riziku emitenta či emitentů cenných papírů. V určitých specifických případech kreditních derivátů můžete být vystaveni kreditnímu riziku referenčních entit. Upozornění ohledně srovnávání a výkonů: Výkonnost (ať minulá nebo budoucí) nebo simulovaná výkonnost (ať minulá nebo budoucí) finančních nástrojů nebo srovnání s jinými produkty uvedené v tomto dokumentu vychází z dat získaných z externích zdrojů, které společnost Komerční banka, a.s. považuje za spolehlivé, nicméně nezávisle je neověřovala. Společnost Komerční banka, a.s. výslovně vylučuje jakoukoli odpovědnost za přesnost, úplnost nebo vhodnost takových dat. Ukazatele (hodnoty) týkající se srovnávání, výkonnosti (ať minulá nebo budoucí) nebo simulované výkonnosti (ať minulá nebo budoucí) nejsou spolehlivým indikátorem budoucích výnosů. V případě, kdy jsou částky uvedeny v jiné měně než je CZK, výnosy mohou vzrůst nebo klesnout v důsledku pohybů měnových kurzů.

■ Smluvní dokumenty týkající se produktu mohou umožňovat určité úpravy nebo nahrazení za účelem zohlednění důsledků určitých výjimečných událostí týkajících se souvisejícího Finančního nástroje, které mohou ovlivnit (i) jeden nebo více podkladových nástrojů, na něž je Finanční nástroj navázán nebo na nichž je založen nebo (ii) předčasné ukončení Finančního nástroje.

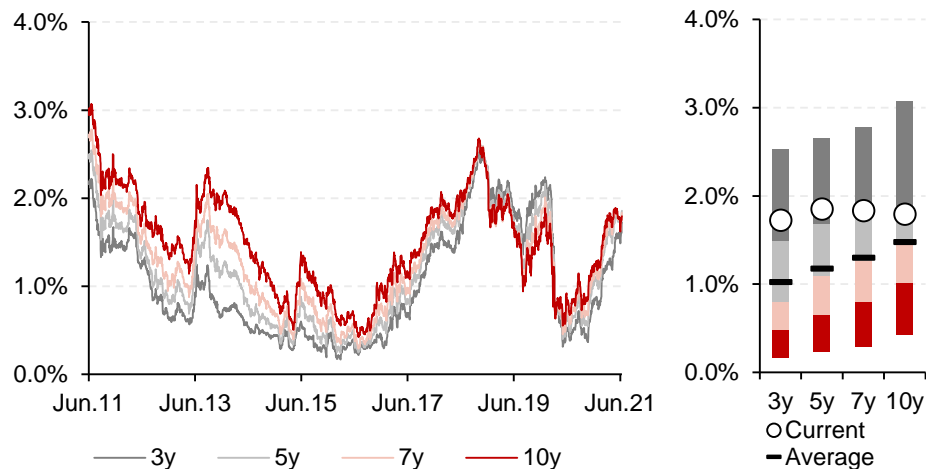
■ Tento dokument je důvěrný a nemůže být sdělován třetím stranám (s výjimkou vašich poradců, za podmínky, že jsou vázání stejnou povinností mlčenlivosti), ani nemůže být zcela nebo částečně kopírován bez předchozího souhlasu společnosti Komerční banka, a.s. Tento dokument je vydán Komerční bankou, a.s., která je bankou a obchodníkem s cennými papíry ve smyslu příslušných právních předpisů, a jako taková podléhá doзору České národní banky

Komerční banka, a.s.
Na Příkopě 33, 114 07 Praha 1
www.kb.cz

1. **TRH S ÚROKY**

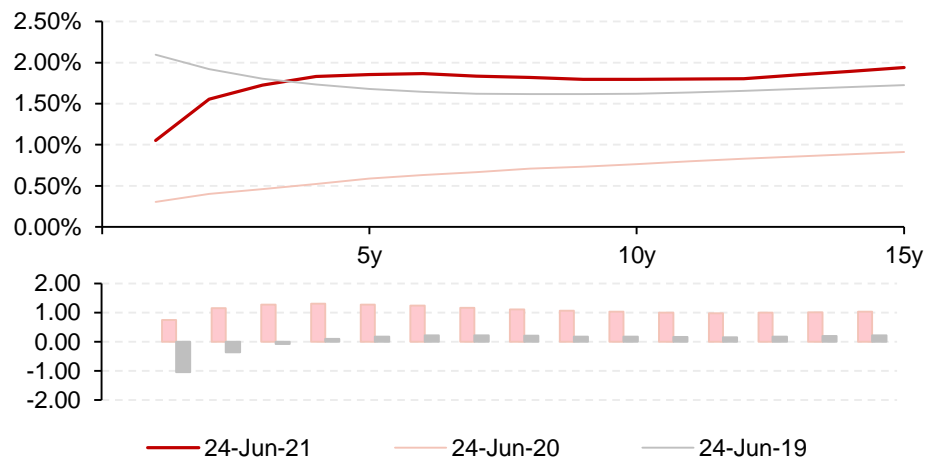
IRS KŘIVKA JE VELMI PLOCHÁ

SWAPOVÉ SAZBY POKRAČUJÍ V SILNÉM RŮSTU



- Úrokové sazby od podzimu velmi rychle rostou. Prvním spouštěčem bylo úspěšné schválení vakcín.
- Kromě agresivní rétoriky i výhledu centrální banky na trhy působí globální optimismus.

SWAPOVÁ KŘIVKA JE OD 4 LET ÚPLNĚ PLOCHÁ

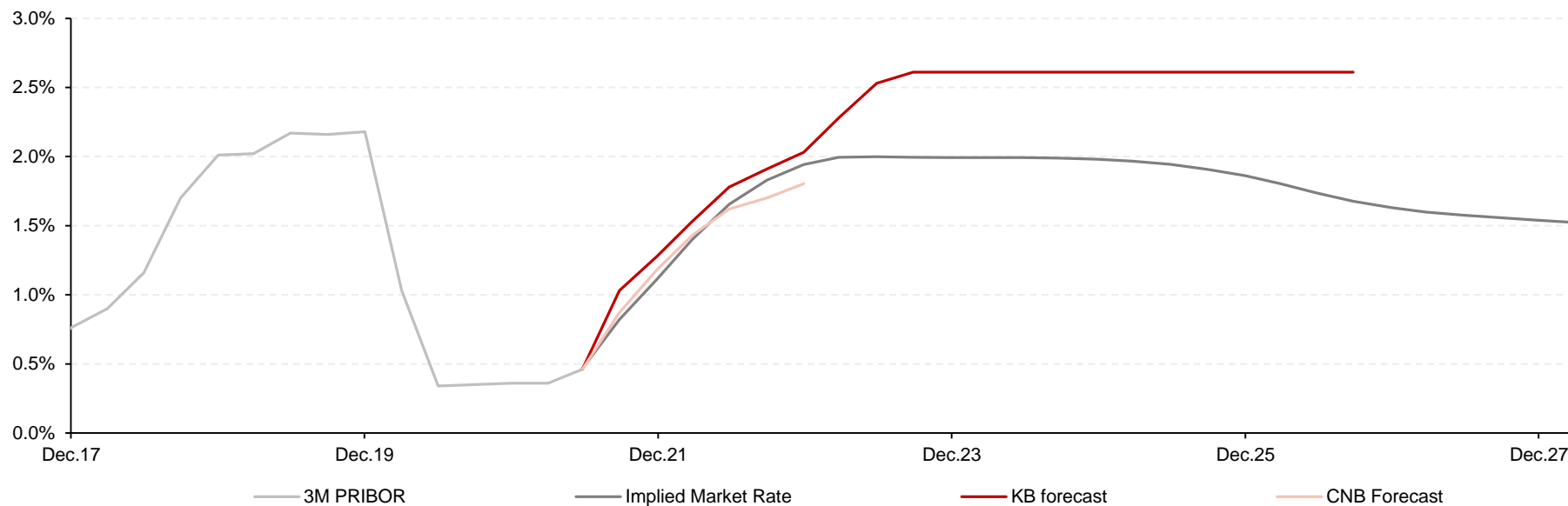


- Swapová křivka na krátkém konci do čtyř let roste, pak je ale velmi plochá a mezi pěti a deseti lety je dokonce mírně inverzní (dnes ráno cca 6 bodů).

Zdroj: KB Market Risk Advisory, Bloomberg 24/6/2021

IRS KŘIVKA JE VELMI PLOCHÁ

TRH ČEKÁ RYCHLÉ ZVYŠOVÁNÍ SAZEB, ALE NEVIDÍ NÁVRAT K ROVNOVÁŽNÝM ÚROVNÍM

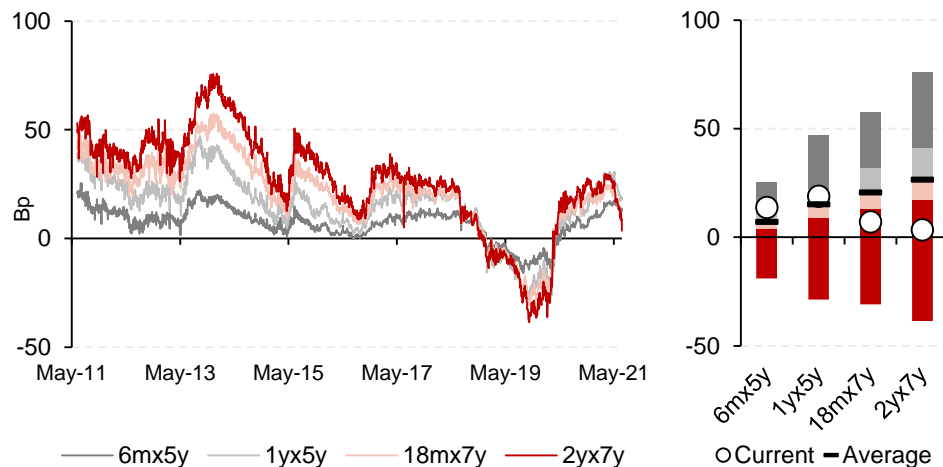


- Trh vidí výrazné zvyšování sazeb v relativně krátkém období (stejně jako KB).
- Ve swapových cenách však není zahrnut návrat sazeb směrem k rovnovážným úrovním. O návratu k „normálním“ sazbám se včera guvernér Rusnok zmínil.
- Zejména na delším konci křivky vidíme zajímavé příležitosti pro zajištění.

Zdroj: KB Market Risk Advisory, Bloomberg 24/6/2021

PŘEDZAJIŠTĚNÍ ZNOVU NABÍZÍ ZAJÍMAVÉ ÚROVNĚ

FORWARD STARTING PRÉMIE SE ZNOVU SNIŽUJE



INDIKATIVNÍ PRÉMIE ZA PŘEDZAJIŠTĚNÍ

		Spot	6m	1y	18m	2y
Fwd úrovně	3y Swap	1.74%	2.01%	2.13%	2.10%	2.08%
	5y Swap	1.88%	2.01%	2.06%	2.02%	1.97%
	7y Swap	1.85%	1.94%	1.96%	1.93%	1.89%
Náklad	3y Swap		27bp	39bp	36bp	34bp
	5y Swap		14bp	19bp	14bp	10bp
	7y Swap		9bp	11bp	7bp	4bp

Bez kreditních a exekučních marží

- Velmi plochá křivka, která ještě nezapočítává návrat sazeb na rovnovážné úrovně, nabízí poměrně nízké forward starting prémie zejména na delších tenorech.
- Firmy mohou zajistit riziko zvyšování swapových i plovoucích sazeb pomocí forward starting IRS.

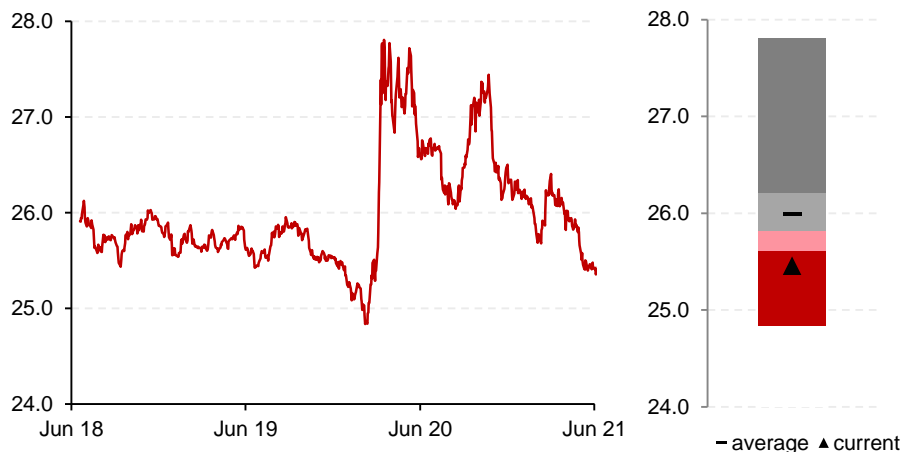
Zdroj: KB Market Risk Advisory, Bloomberg 24/6/2021

2. DEVIZOVÝ TRH

Forward vs. opční strategie

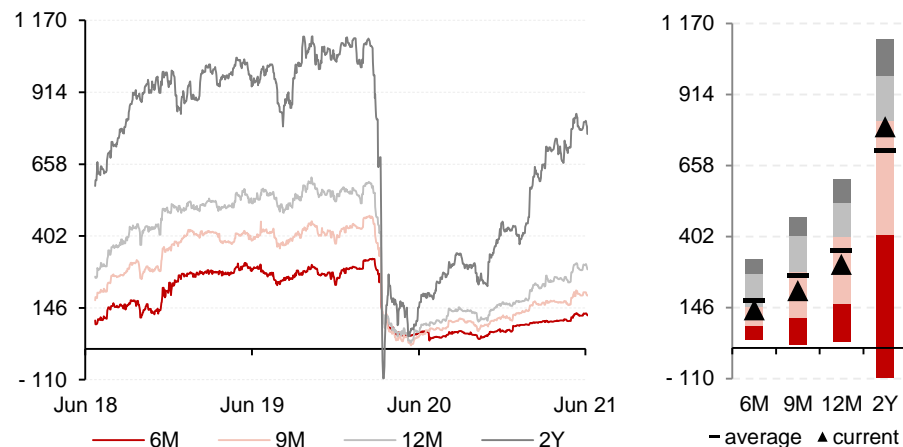
KORUNA POSILUJE FORWARDOVÉ BODY ROSTOU

KORUNA VÝRAZNĚ ZTRATILA, ALE UŽ JE SKORO ZPĚT



- Koruna rychle maže ztráty, které utrhla v průběhu pandemie.
- Pomáhá jí rozšiřující se úrokový diferenciál i převládající optimismus na globálních finančních trzích.
- Červnové posílení dolaru proti euru rozlet koruny trochu přibrzdil.

FORWARDOVÉ BODY ZNOVU ROSTOU



- Po prvotním šoku a snížení sazeb ze strany ČNB se forwardové body propadly.
- Nicméně velmi rychle se zejména delší forwardové body začaly znovu zvedat.
- Delší body již rychle míří ke svým předpandemickým úrovním.
- Pokud ČNB bude pokračovat ve včera zahájeném zvyšování sazeb, poskytne to další podporu růstu forwardových bodů.

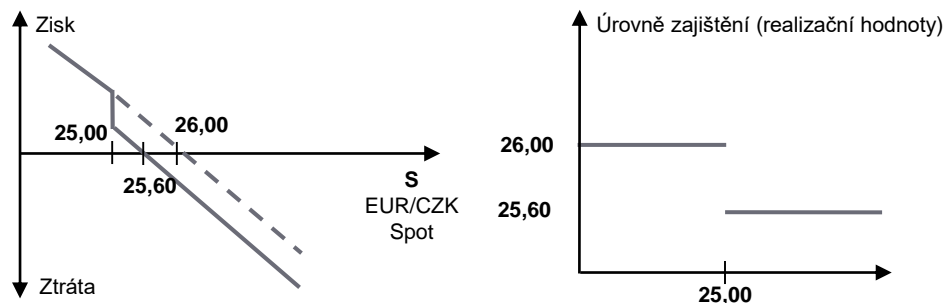
Zdroj: KB Market Risk Advisory, Bloomberg 23/6/2021

PŘÍKLAD OPČNÍ STRUKTURY

Strategie „Enhanced forward“

- Produkt umožňuje si zajistit kurz, za který v budoucnu prodá euro a nakoupí koruny.
- Úroveň zajištění se může zlepšit pokud kurz posílí pod 25,00 EUR/CZK.
- Tento produkt je alternativa k pákovanému forwardu či ke klasickému forwardu.

Výplaty* v době maturity (zajištění na 12 měsíců pro referenční kurz 25,45 a roční forward 25,72)



V době maturity:

- Pokud je spotový kurz pod 25,00 EUR/CZK, klient prodá eura za 26,00.
- Pokud je kurz nad 25,00 EUR/CZK, klient prodá eura za 25,60.

Výhody:

- Klient je zajištěn proti posílení koruny.
- V případě, že kurz posílí pod 25,00 EUR/CZK zlepšuje se kurz zajištění nad klasický forward.

Rizika:

- Možnost těžit z oslabování koruny je limitovaná.
- Nejistý realizační kurz až do maturity.

	Referenční forward	Úroveň zajištění při EUR/CZK nad 25,00	Úroveň zajištění při EUR/CZK nad 25,00
12 měsíců	25,72	25,60	26,00
24 měsíců	26,22	26,10	26,60
36 měsíců	26,72	26,60	27,20

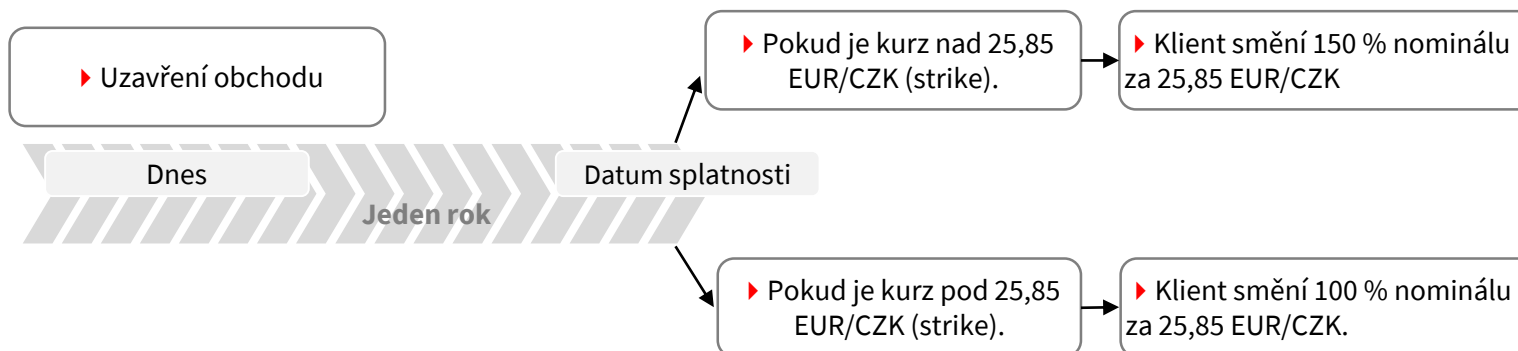
*Jedná se pouze o **indikativní nacenění** v době přípravy materiálu. Nejedná se o závaznou nabídku, ceny na trhu se dynamicky mění.

PŘÍKLAD OPČNÍ STRUKTURY

Strategie „Leveraged forward“ (Pákový forward)

- Umožňuje vylepšit forwardový kurz za cenu nejistoty ohledně objemu finální směny. V případě, že kurz v době splatnosti bude nad strikem, klient musí směnit větší objem prostředků. Velikost páky pak ovlivňuje úroveň zajištění (strike). Čím vyšší páka tím lepší úroveň zajištění. V následujícím případě počítáme s pákou 150 %.

Schéma výplat době maturity (zajištění na 12 měsíců pro referenční kurz 25,45 a roční forward 25,72)



Výhody:

- Klient dosáhne na lepší úroveň zajištění než při klasickém forwardu.

Rizika:

- Nejistota ohledně směněného objemu.
- Nemožnost těžit z případného příznivého pohybu kurzu nad úroveň zajištění.

	Referenční forward	Páka	Úroveň zajištění*
12 měsíců	25,72	150 %	25,85
18 měsíců	26,22	150 %	26,39
24 měsíců	26,72	150 %	26,91

*Jedná se pouze o *indikativní nacenění* v době přípravy materiálu. Nejedná se o závaznou nabídku, ceny na trhu se dynamicky mění.

3. APPENDIX

THE HOUSE OF CHOICE FOR STRATEGIC BUSINESS AND A RECOGNISED LEADER IN RISK MANAGEMENT ADVISORY



- **Most impressive Bank for Corporate swaps** and other derivatives

2019 GLOBAL CAPITAL



- **Best Investment Bank** in France

2019 EUROMONEY



- **Best House, Europe**
- **Best House, FX**
- **Best House, Interest Rates**
- **Best House, Credit**
- **Best House, Equities**

2019 SRP



- **European Corporate and Investment Bank**
- **Specialised Financial Advisor for Capital Markets**

2019 TROPHEE LEADERS



- **Best FX Provider** for Corporates
- **Best FX Provider** in Central & Eastern Europe

2019 GLOBAL FINANCE



- **Global Best Derivatives Bank**
- **Best Bank** for Interest-Rate Derivatives
- **Best Bank** for Equity Derivatives

2018 GLOBAL FINANCE



- **Corporate Solutions Provider** of the year

2018 GLOBAL CAPITAL



- **Interest Rate Derivatives House** of the year

2018 RISK



- **Risk Solutions House** of the year
- **Bank Risk Manager** of the year

2017 RISK



- **Most Innovative Bank** for Risk Management
- **Most Innovative Bank** for Fixed Income, Currencies and Commodities Trading

2017 THE BANKER