

Denní komentář

# Ranní zpráva

Den ve znamení indikátorů sentimentu



Jaromír Gec  
(420) 222 008 598  
jaromir\_gec@kb.cz

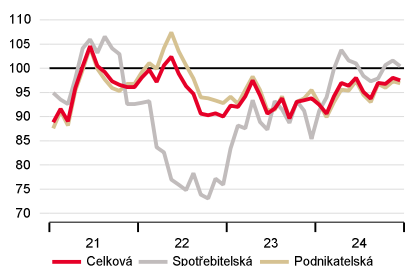
Dnes bude zveřejněna řada lednových sentiment indikátorů. V případě tuzemské spotřebitelské důvěry předpokládáme mírné zlepšení. Od indexů nákupních manažerů (PMI) v Německu ani eurozóně jako celku se oproti prosinci zásadní změna neočekává. Znovu by tak měly potvrdit přetrvávající pesimismus v německém průmyslu, který kontrastuje s pozitivní náladou ve službách. Předběžný lednový PMI bude zveřejněn i v USA, kde by měl na rozdíl od eurozóny podle tržního odhadu setrvat výrazně v pásmu expanze. Celkově by tedy dnešní data měla vyznívat spíše ve prospěch zelených bankovek. Po uzavření trhů dnes také publikuje agentura Moody's pravidelné ratingové hodnocení ČR.

## V eurozóně táhne PMI dolů hlavně německý průmysl

Kalendář dnešních událostí na finančních trzích		Čas	Období	Předchozí	SG/KB	Trh
ČR	Spotřebitelská důvěra (b.)	09:00	Led	100,4	101,3	100,8
	Celková ekonomická důvěra (b.)	09:00	Led	97,5		97,7
	Podnikatelská důvěra (b.)	09:00	Led	96,9		97,0
Německo	PMI ve zpracovatelském průmyslu (b.)	09:30	Led P	42,5	42,6	42,7
	PMI ze služeb (b.)	09:30	Led P	51,2	51,0	51,0
	Kompozitní PMI (b.)	09:30	Led P	48,0	47,9	48,3
Eurozóna	PMI ve zpracovatelském průmyslu (b.)	10:00	Led P	45,1	45,4	45,4
	PMI ze služeb (b.)	10:00	Led P	51,6	51,1	51,5
	Kompozitní PMI (b.)	10:00	Led P	49,6	49,4	49,7
USA	PMI ve zpracovatelském průmyslu (b.)	15:45	Led P	49,4		49,8
	PMI ze služeb (b.)	15:45	Led P	56,8		56,5
	Kompozitní PMI (b.)	15:45	Led P	55,4		55,6
	Důvěra v ekonomiku podle Michigan. univerzity (b.)	16:00	Led F	73,2		73,2
	Prodeje stávajících nemovitostí (% m/m)	16:00	Pro	4,8	1,0	1,2

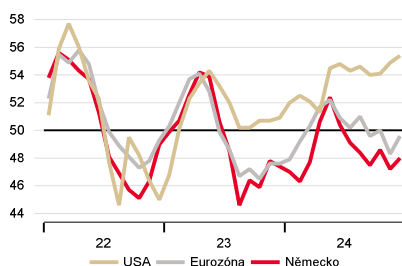
Zdroj: SG Cross Asset Research, Bloomberg, Ekonomický a strategický výzkum, Komerční banka

ČR: Ekonomická důvěra (průměr = 100)



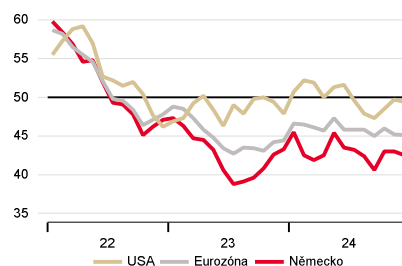
Zdroj: ČSÚ, Macrobond, Ekonomický a strategický výzkum, Komerční banka

Kompozitní PMI (b.)



Zdroj: Macrobond, Ekonomický a strategický výzkum, Komerční banka

PMI ve zpracovatelském průmyslu (b.)



Zdroj: Macrobond, Ekonomický a strategický výzkum, Komerční banka

## Středoevropské měny mírně v plusu

Přehled včerejších událostí na finančních trzích		Čas	Období	Předchozí	Aktuální	Trh
USA	Nové žádosti o podporu v nezaměstnanosti (tis.)	14:30	k 18.1.	217	223	220
Eurozóna	Spotřebitelská důvěra (saldo v %)	16:00	Led P	-14,5	-14,2	-14,1
USA	Důvěra v průmyslu – Kansas City Fed (saldo v %)	17:00	Led	-5	-5	0

Zdroj: SG Cross Asset Research, Bloomberg, Ekonomický a strategický výzkum, Komerční banka

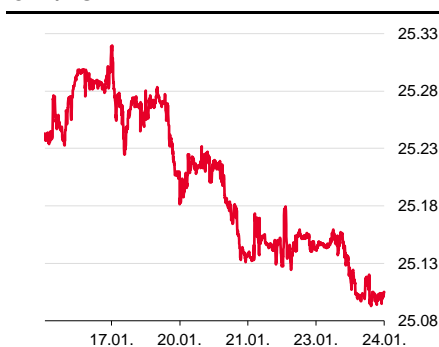
USD/EUR



Zdroj: Bloomberg

Na finančních trzích včera po většinu dne panoval klid. Tomu odpovídal i kalendář nově zveřejňovaných ekonomických dat, který toho příliš nenabídl. V zámoří byl zveřejněn pouze počet nových žádostí o podporu v nezaměstnanosti. Ten v uplynulém týdnu vzrostl jen nepatrně z 217 tis. na 223 tis. Z dlouhodobějšího pohledu se jedná o stále velmi nízkou hodnotu. Celkově tedy americký trh práce zůstává silnou stránkou tamní ekonomiky, která se odráží ve svižném růstu spotřebitelských výdajů. Důvěra spotřebitelů v eurozóně se v lednu nepatrně zlepšila, avšak zůstala i přesto výrazně podprůměrná. **Aktivitu na trhy vrátila až další vyjádření amerického prezidenta Trumpa.** Investoři si všimli hlavně opatrnější rétoriky ohledně případného uvalení cel na Čínu. Trump uvedl, že by preferoval je nezavádět, ale považuje je za silný nástroj. Americký dolar včera v páru s eurem oslabil o 0,2 % na 1,044 USD/EUR. Pozitivní sentiment byl včera opět patrný i vůči středoevropským měnám, když česká koruna, polský zlotý i maďarský forint k euru zpevnily o 0,2-0,3 %.

CZK/EUR



Zdroj: Bloomberg

PLN/EUR



Zdroj: Bloomberg

HUF/EUR



Zdroj: Bloomberg

## Finanční trhy

### Světové devizové trhy

	poslední závěr 23. 01. 25	denní změna	měsíční změna	výnos od 31. 12. 24	výnos od 31. 12. 24
CZK/EUR	25,10	-0,2 %	-0,2 %	-0,4 %	-0,4 %
CZK/USD	24,05	-0,4 %	-0,6 %	-1,2 %	-1,2 %
USD/EUR	1,044	0,2 %	0,4 %	0,8 %	0,8 %
USD/JPY	155,9	0,0 %	-0,8 %	-0,9 %	-0,9 %
USD/CNY	72,86	0,1 %	-0,1 %	-0,2 %	-0,2 %
GBP/USD	1,237	0,4 %	-1,2 %	-1,2 %	-1,2 %
GBP/EUR	0,843	-0,2 %	1,6 %	2,0 %	2,0 %
CHF/EUR	0,946	0,1 %	1,1 %	0,7 %	0,7 %
CHF/USD	0,906	-0,1 %	0,8 %	-0,2 %	-0,2 %
NOK/EUR	11,737	0,0 %	-0,8 %	-0,4 %	-0,4 %
SEK/EUR	11,46	0,0 %	-0,3 %	0,0 %	0,0 %
PLN/EUR	4,211	-0,3 %	-1,3 %	-1,6 %	-1,6 %
PLN/USD	4,035	-0,5 %	-1,7 %	-2,4 %	-2,4 %
HUF/EUR	409,9	-0,2 %	-0,6 %	-0,4 %	-0,4 %
HUF/USD	392,8	-0,3 %	-0,9 %	-1,2 %	-1,2 %
RUB/EUR	104,20	1,3 %	-0,9 %	-7,6 %	-7,6 %
RUB/USD	99,78	0,5 %	-1,4 %	-12,3 %	-12,3 %
TRY/EUR	37,262	0,3 %	1,5 %	1,7 %	1,7 %
TRY/USD	35,650	0,0 %	1,3 %	0,8 %	0,8 %

### Světové dluhopisové trhy

	poslední závěr 23. 01. 25 (%)	denní změna (bb)	měsíční změna (bb)	spread vůči GER (bb)	denní změna spreadu (bb)
CZGB 2Y	3,42	1,0	-9,6	117,2	0,1
CZGB 4Y	3,65	1,0	-12,1	130,2	-0,5
CZGB 10Y	4,12	1,1	-4,7	156,7	-0,9
GER 2Y	2,25	0,9	18,8		
GER 5Y	2,35	1,5	22,3		
GER 10Y	2,55	2,0	22,7		
UST 2Y	4,29	0,0	-5,1	204,4	-0,9
UST 5Y	4,45	0,0	1,7	210,1	-1,5
UST 10Y	4,64	0,0	5,7	209,4	-2,0
PLGB 2Y	5,23	-2,5	13,7	298,2	-3,4
PLGG 5Y	5,67	4,8	19,0	332,1	3,3
PLGB 10Y	5,97	4,7	12,5	341,9	2,7
HUGB 3Y	6,32	-2,8	2,3	407,9	-3,7
HUGB 5Y	6,29	-2,6	28,6	393,9	-4,1
HUGB 10Y	6,74	-6,0	26,7	419,4	-8,0

### Světové trhy IRS

	poslední závěr 23. 01. 25 (%)	denní změna (bb)	měsíční změna (bb)	spread vůči EUR (bb)	denní změna spreadu (bb)
CZK 2Y	3,52	-0,2	-8,5	115,7	-1,3
CZK 5Y	3,58	0,3	-4,5	117,1	-0,8
CZK 10Y	3,74	0,3	-0,6	124,6	-0,6
EUR 2Y	2,36	1,1	16,4		
EUR 5Y	2,40	1,1	16,4		
EUR 10Y	2,49	0,8	16,5		
USD 2Y	4,13	-1,0	-3,1	176,6	-2,1
USD 5Y	4,13	1,1	3,3	173,0	0,0
USD 10Y	4,17	2,5	7,1	167,7	1,7
PLN 2Y	5,18	2,3	-3,4	281,2	1,2
PLN 5Y	4,94	3,2	-2,0	253,1	2,1
PLN 10Y	5,10	2,6	-0,6	261,0	1,8
HUF 2Y	6,45	4,0	-8,0	408,7	2,9
HUF 5Y	6,57	7,0	-4,0	416,6	5,9
HUF 10Y	6,83	9,0	-1,0	433,6	8,2

### Přehled úrokových sazeb

	měnověpolitická sazba (%)	O/N sazba (%)	3M BOR (%)	2Y swap (%)	10Y swap (%)
CZK	4,00	4,07	3,86	3,52	3,74
EUR (depo)	3,00	2,95	2,67	2,45	2,49
USD (horní limit)	4,50	4,36	4,85	4,10	4,15
JPY	0,50	0,16	0,71	0,74	1,16
GBP	4,75	4,71	5,30	4,18	4,11
CHF	0,50	0,35	0,72	0,15	0,50
NOK	4,50	4,42	4,60	4,28	4,01
SEK	2,50	2,45	2,41	2,31	2,64
HUF	6,50	5,85	6,50	6,44	6,79
PLN	5,75	5,70	5,76	5,17	5,10

Zdroj: Bloomberg, Ekonomický a strategický výzkum, Komerční banka

## Akciové trhy

### Světové akciové trhy

	poslední závěr 23. 01. 25	denní změna	měsíční změna	výnos od 31. 12. 24	výnos od 31. 12. 24
US Dow Jones	44 565	0,9 %	3,9 %	4,7 %	4,7 %
US S&P 500	6 119	0,5 %	2,4 %	4,0 %	4,0 %
US Nasdaq	20 054	0,2 %	1,5 %	3,8 %	3,8 %
Euro STOXX 50	5 218	0,2 %	7,5 %	6,6 %	6,6 %
CAC 40 - Francie	7 893	0,7 %	8,5 %	6,9 %	6,9 %
DAX - Německo	21 412	0,7 %	7,9 %	7,5 %	7,5 %
UK FTSE 100	8 565	0,2 %	5,7 %	4,8 %	4,8 %
PX - Česko	1 869	0,4 %	6,1 %	6,2 %	6,2 %
WIG20 - Polsko	2 363	0,0 %	7,3 %	7,8 %	7,8 %
BUX - Maďarsko	84 384	-1,5 %	6,2 %	6,4 %	6,4 %
SAX - Slovensko	299	0,0 %	0,1 %	0,1 %	0,1 %
BET - Rumunsko	17 062	0,2 %	1,2 %	2,0 %	2,0 %
ISE 100 - Turecko	10 113	0,1 %	5,1 %	2,9 %	2,9 %
Nikkei 225 - Japonsko	39 959	0,8 %	2,0 %	0,2 %	0,2 %
Hang Seng - Hong Kong	19 701	-0,4 %	-0,9 %	-1,8 %	-1,8 %
Shanghai - Čína	3 230	0,5 %	-3,6 %	-3,6 %	-3,6 %

### PX

	poslední závěr 23. 01. 25 (CZK)	denní změna	týdenní změna	měsíční změna	roční změna
ČEZ	1057,0	2,2 %	7,0 %	11,0 %	20,5 %
Erste Group Bank	1548,5	-0,1 %	1,8 %	4,2 %	57,1 %
Kofola ČeskoSlovensko	412,0	0,5 %	1,0 %	4,8 %	49,8 %
Komerční banka	898,0	-0,1 %	2,7 %	5,7 %	20,3 %
Moneta Money Bank	135,4	-1,6 %	4,2 %	9,0 %	39,3 %
Philip Morris Czech Republic	1700,0	-0,4 %	0,5 %	1,8 %	6,4 %
Colt CZ, Group SE	689,0	-0,4 %	2,1 %	1,8 %	16,2 %
Vienna Insurance Group	787,0	0,0 %	1,5 %	3,6 %	18,9 %

### PX

	poslední závěr 23. 01. 25 (CZK)	maximum za posledních 52 týdnů	minimum za posledních 52 týdnů	objem obchodů - 1D (v ks)	poměr objemu obchodů - 1D k 6M průměru
ČEZ	1057,0	1065,0	798,0	250653	15,0 %
Erste Group Bank	1548,5	1557,0	932,6	25783	4,2 %
Kofola ČeskoSlovensko	412,0	417,0	265,0	1387	2,7 %
Komerční banka	898,0	901,0	729,0	127505	11,7 %
Moneta Money Bank	135,4	143,6	95,1	290826	7,0 %
Philip Morris Czech Republic	1700,0	1710,0	1460,0	183	6,5 %
Colt CZ, Group SE	689,0	695,0	568,0	15886	6,1 %
Vienna Insurance Group	787,0	800,0	640,5	908	3,3 %

### Komodity

	poslední závěr 23. 01. 25	denní změna	měsíční změna	výnos od 31. 12. 24	výnos od 31. 12. 24
Ropa Brent (USD/barel)	78,9	-1,2 %	9,2 %	6,5 %	6,5 %
Ropa WTI (USD/barel)	74,9	-1,0 %	7,3 %	4,5 %	4,5 %
Zlato (USD/trojská unce)	2754,9	0,0 %	5,4 %	5,0 %	5,0 %
Stříbro (USD/trojská unce)	30,5	0,0 %	2,7 %	5,4 %	5,4 %
Měď (USD/t)	9117,8	0,1 %	3,6 %	5,4 %	5,4 %
Hliník (USD/t)	2623,5	-0,4 %	3,8 %	2,8 %	2,8 %
Olovo (USD/t)	1949,0	-0,9 %	-1,9 %	-0,2 %	-0,2 %
T. Reuters/CoreCommodity CRB (USD)	309,4	0,0 %	6,2 %	4,3 %	4,3 %
Emisní povolenky (EUR/t)	79,1	2,3 %	15,8 %	10,5 %	10,5 %
Elektrina (Německo) 1Y forward (EUR/MWh)	93,7	0,7 %	-0,3 %	-5,0 %	-5,0 %

Zdroj: Bloomberg, Ekonomický a strategický výzkum, Komerční banka

## KB EKONOMICKÝ A STRATEGICKÝ VÝZKUM

Hlavní ekonom a vedoucí Ekonomického a strategického výzkumu

**Jan Vejmelek, Ph.D., CFA**  
(420) 222 008 568  
jan\_vejmelek@kb.cz

**Ekonomové**

**Martin Gurtler**  
(420) 222 008 509  
martin\_gurtler@kb.cz

**Akiový analytik**

**Bohumil Trampota**  
(420) 222 008 560  
bohumil\_trampota@kb.cz



**Jana Steckerová**  
(420) 222 008 524  
jana\_steckerova@kb.cz



**Kevin Tran Nguyen**  
(420) 222 008 569  
kevin\_tran@kb.cz



**Finanční trhy**  
**Jaromír Gec**  
(420) 222 008 598  
jaromir\_gec@kb.cz

## SG GLOBÁLNÍ EKONOMICKÝ VÝZKUM

Hlavní ekonom výzkumu globální ekonomiky

**Klaus Baader**  
(44) 20 7762 4714  
klaus.baader@sgcib.com

**Eurozóna**

**Michel Martinez**  
(33) 1 4213 3421  
michel.martinez@sgcib.com

**Velká Británie**

**Sam Cartwright**  
(44) 20 7762 4506  
sam.cartwright@sgcib.com

**Čína**

**Wei Yao**  
(33) 1 5729 6960  
wei.yao@sgcib.com

**Německo/ECB**

**Anatoli Annenkov**  
(44) 20 7762 4676  
anatoli.annenkov@sgcib.com

**Severní Amerika**

**Stephen Gallagher**  
(1) 212 278 4496  
stephen.gallagher@sgcib.com

**Čína a okolí**

**Michelle Lam**  
(85) 2 2166 5721  
michelle.lam@sgcib.com

**Francie/ESG**

**Fabien Bossy**  
(33) 1 5898 2873  
fabien.bossy@sgcib.com

**Indie**

**Kunal Kumar Kundu**  
(91) 80 6716 8266  
kunal.kundu@sgcib.cz

**Japonsko**

**Jin Kenzaki**  
(81) 3 6777 8032  
jin.kenzaki@sgcib.com

**Korea**

**Suktae Oh**  
(82) 2195 7430  
suktae.oh@sgcib.com

**Latinská Amerika**

**Dev Ashish**  
(91) 80 2802 4381  
dev.ashish@socgen.com



## SG VÝZKUM RŮZNÝCH TŘÍD AKTIV – DLUHOPISOVÝ TRH A MĚNOVÉ KURZY

Globální vedoucí výzkumu, cross-asset a kvantitativního výzkumu

**Kokou Agbo Bloua**  
(44) 20 7762 5433  
kokou.agbo-bloua@sgcib.com



Vedoucí FIC a komoditního výzkumu

**Dr Mike Haigh**  
(44) 20 7762 4694  
michael.haigh@sgcib.com



Vedoucí strategie sazeb

**Adam Kurpiel**  
(33) 1 4213 6342  
adam.kurpiel@sgcib.com

**Jorge Garayo**

(44) 20 7676 7404  
jorge.garayo@sgcib.com

**Anamika Misra**

(91) 8067310385  
anamika.misra@sgcib.com



Vedoucí strategie sazeb pro USA

**Subadra Rajappa**  
(1) 212 278 5241  
subadra.rajappa@sgcib.com

**Sean Kou**

(44) 20 7550 2053  
sean.kou@sgcib.com

**Stephen Spratt**

(852) 2166 4108  
stephen.spratt@sgcib.com

**Shakeeb Hulikatti**

(91) 80 2802 4380  
shakeeb.hulikatti@sgcib.com

**Mathias Kpade**

(33) 157294393  
mathias.kpade@socgen.com

**Ninon Bachet**

(33) 1 58 98 30 26  
ninon.bachet@sgcib.com

**Theodore Kalambokidis**

(1) 212 278 4504  
theodore.kalambokidis@sgcib.com



Vedoucí strategie pro měnové kurzy

**Kit Juckes**  
(44) 20 7676 7972  
kit.juckes@sgcib.com



Měnové deriváty

**Olivier Korber**  
(33) 1 42 13 32 88  
olivier.korber@sgcib.com



Vedoucí strategie rozvíjejících se trhů

**Phoenix Kalen**  
(44) 20 7676 7305  
phoenix.kalen@sgcib.com

**Gergely Urmossy**

(44) 20 7762 4815  
gergely.urmossy@sgcib.com

**Kiyong Seong**

(852) 2166 4658  
kiyong.seong@sgcib.com

**Bertrand Delgado**

(1) 212 278 6918  
bertrand.delgado-calderon@sgcib.com

**Marek Dřimal**

(44) 20 7550 2395  
marek.dřimal@sgcib.com



## Upozornění

Informace uvedené v tomto dokumentu nemohou být považovány za nabídku k nákupu či prodeje jakéhokoliv investičního nástroje nebo jinou výzvu či pobídku k jeho nákupu či prodeji. Veškeré zde obsažené informace a názory pocházejí nebo jsou založeny na zdrojích, které Komerční banka, a.s. považuje za důvěryhodné, nicméně tímto nepřebírá záruku za jejich přesnost a úplnost, ačkoliv vychází z toho, že byly publikovány tak, aby poskytovaly přesný, plný a nezkreslený obraz skutečnosti. Názory Komerční banky, a.s. uvedené v tomto dokumentu se mohou měnit bez předchozího upozornění.

Komerční banka, a.s. a společnosti, které s ní tvoří jeden koncern, se mohou příležitostně podílet na obchodech s investičními nástroji, obchodovat s nimi nebo vykonávat činnost tvůrce trhu pro investiční nástroje nebo je držet, poskytovat poradenství či jinak profitovat z obchodů s investičními nástroji nebo od nich odvozených derivátů, které byly emitovány osobami zmíněnými v tomto dokumentu.

Zaměstnanci Komerční banky, a.s. a dalších společností tvořících s ní koncern nebo osoby jim blízké, mohou příležitostně obchodovat nebo držet investiční nástroje zmíněné v tomto dokumentu nebo od nich odvozené deriváty. Autoři tohoto dokumentu nejsou oprávněni nabývat investiční nástroje zmíněné v tomto dokumentu. To neplatí v případě, kdy informace uvedené v tomto dokumentu představují šíření investičního doporučení již dříve vydaného třetí stranou v souladu s kapitolou III nařízení (EU) 2016/958. Komerční banka, a.s. a společnosti tvořící s ní koncern nejsou tímto dokumentem vázány při poskytování investičních služeb svým klientům.

Komerční banka, a.s. nepřebírá nad rámec stanovený právními předpisy odpovědnost za škodu způsobenou použitím tohoto dokumentu nebo informací v něm obsažených. Tento dokument je určen primárně pro profesionální a kvalifikované investory. Pokud kopii tohoto dokumentu obdrží jiná než výše uvedená osoba, neměla by své investiční rozhodnutí založit výhradně na tomto dokumentu, ale měla by si zároveň vyhledat nezávislého poradce. Každý investor je povinen přijmout vlastní informované rozhodnutí o vhodnosti investice, protože investiční nástroj uvedený v tomto dokumentu nemusí být vhodný pro všechny investory.

Minulá výkonnost investičních nástrojů nezaručuje výkonnost budoucí. Očekávaná budoucí výkonnost je založena na předpokladech, které nemusí nastat. S investičními nástroji a investicemi jsou spojena různá investiční rizika, přičemž hodnota investice může stoupat i klesat a není zaručena návratnost původní investované částky. Investiční nástroje denominované v jiné měně jsou navíc vystaveny riziku vyplývajícím ze změn devizových kurzů s možným pozitivním nebo negativním dopadem na cenu investičního nástroje, a následně na zhodnocení investice.

Tento dokument je vydán Komerční bankou, a.s., která je bankou a obchodníkem s cennými papíry ve smyslu příslušných právních předpisů, a jako taková podléhá doзору České národní banky. Komerční banka, a.s. přijala řadu opatření, aby zabránila možnému střetu zájmů při tvorbě tohoto dokumentu a jiných investičních doporučení, a to zavedením odpovídajícího vnitřního členění zahrnujícího informační bariery mezi jednotlivými útvary Komerční banky, a.s. v souladu s požadavky kladenými příslušnými právními předpisy. Zaměstnanci Komerční banky, a.s. postupují v souladu s vnitřními předpisy upravujícími střet zájmů.

Žádné hodnocení zaměstnanců, kteří se podílejí na tvorbě tohoto dokumentu, není podmíněno nebo závislé na objemu nebo zisku z obchodování Komerční banky, a.s. s investičními nástroji zmíněnými v tomto dokumentu nebo na jejím obchodování s emitenty těchto investičních nástrojů. Hodnocení autorů tohoto dokumentu ale spočívá ve vazbě na zisk Komerční banky, a.s., na kterém se částečně podílejí i výsledky obchodování s investičními nástroji.

Informace uvedené v tomto dokumentu jsou určeny veřejnosti a před jeho zveřejněním není dokument k dispozici osobám, které se nepodílely na tvorbě tohoto dokumentu. Komerční banka, a.s. nezasílá informace uvedené v tomto dokumentu jednotlivým emitentům před jejich zveřejněním. Každý z autorů tohoto dokumentu prohlašuje, že názory obsažené v tomto dokumentu přesně odpovídají jeho osobnímu pohledu na uvedené investiční nástroje nebo jejich emitenty.

Tento dokument ani jeho obsah není určen osobám trvale bydlícím či sídlícím ve Spojených státech amerických a osobám splňujícím statut „amerického subjektu“, jak je definován v nařízení S podle zákona Spojených států amerických o cenných papírech z roku 1933, ve znění pozdějších předpisů.

Tento dokument není investičním doporučením dle nařízení Evropského parlamentu a Rady (EU) č. 596/2014, o zneužívání trhu, ani nepředstavuje investiční poradenství dle zákona č. 256/2004 Sb., o podnikání na kapitálovém trhu, ve znění pozdějších předpisů.

Pro podrobnosti prosím navštivte internetovou stránku <http://www.trading.kb.cz>.